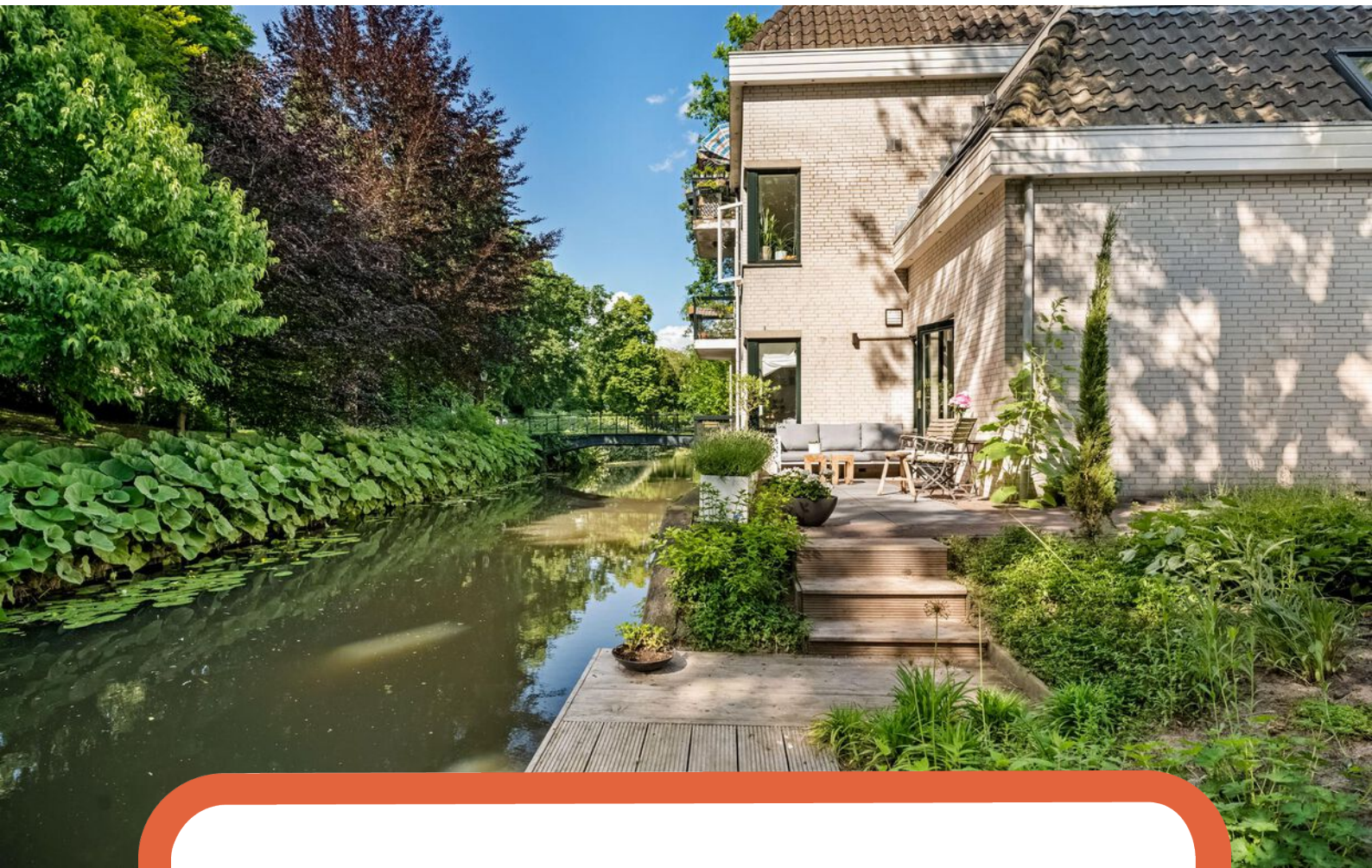


ritel

Amersfoort
stadsring 258

kenmerken & specificaties



Bouwjaar:	1982
Soort:	maisonnette
Kamers:	2
Inhoud:	188 m ³
Woonoppervlakte:	52 m ²
Perceeloppervlakte:	0 m ²
Overige inpandige ruimte:	-
Externe bergruimte:	4 m ²
Verwarming:	c.v.-ketel
Isolatie:	-



stadsring 258

Sfeervol wonen in een comfortabel appartement aan de rand van de Amersfoortse binnenstad.

In dit unieke appartement woon je op de begane grond en slaap je op de verdieping. Dus eigenlijk is het meer een knus woonhuis dan een appartement. Gebouwd aan één van de stadsgrachten, is deze "stadsvilla" kleinschalig ingericht met slechts 5 appartementen. Heel aantrekkelijk is dat dit appartement de beschikking heeft over een fraai aangelegde tuin en terras aan het water.

Ook qua locatie kun je het haast niet beter treffen: even via de naastgelegen brug het water oversteken en je staat in het plantsoen wat de historische binnenstad omringt. Winkels, horeca en

culturele gelegenheden zijn dus letterlijk binnen handbereik. Daarnaast ben je met de auto met slechts een paar minuten de stad uit en op het verkeersplein Hoevelaken. Liever met het openbaar vervoer? De bus stopt voor de deur en brengt je binnen een paar minuten naar het Centraal Station.

Dit appartement heeft een eigen entree aan de voorzijde van de woning. In de hal bevindt zich de toiletruimte, ingericht met toilet en fonteintje. Ook is hier de CV-ruimte aanwezig waar de HR Combiketel (bjr 2022) is gesitueerd. Vanuit de hal kom je in de gezellige woonkamer met veel daglichttoetreding en zicht op de tuin en het plantsoen. Een loopdeur geeft toegang naar het terras en de recent aangelegde tuin.



en de recent aangelegde tuin. Grenzend aan de woonkamer tref je de open keuken. Deze is modern ingericht en beschikt over de gebruikelijke apparatuur: inductiekookplaat met afzuigkap, vaatwasmachine, koelkast en combi-oven.

In de woonkamer bevindt zich de trap naar de verdieping. Vanuit de overloop heb je aan de ene zijde toegang tot een ruime slaapkamer met twee dakvensters en een ingebouwde garderobekast onder het schuine dak.

Aan de andere zijde van de overloop heb je de toegang naar de badkamer. Deze is ingericht met een inloopdouche, een wastafelmeubel en een wandcloset. In deze badkamer zijn, onder een handig werkblad, de wasmachine en de wasdroger geplaatst.

De woning is zeer goed onderhouden. Zo heeft de huidige eigenaar de oorspronkelijke dakramen onlangs vervangen voor nieuwe dakramen met triple glas. De ramen op de begane grond zijn voorzien van HR++-beglazing.

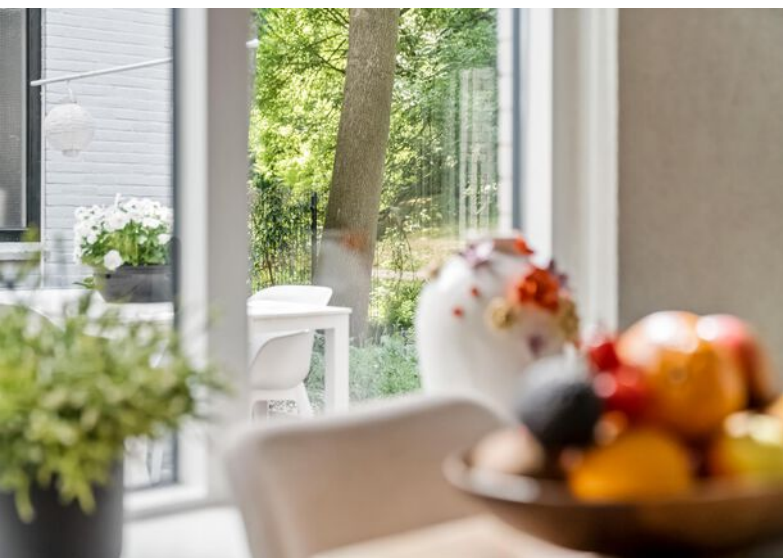
Het saus- en schilderwerk aan zowel binnen- als buitenzijde verkeert in goede staat.

In een apart bijgebouw tref je de berging die bij dit appartement hoort.

De VVE is gezond en is actief op de punten die aandacht behoeven. Servicekosten bedragen € 140,00 per maand.

Benieuwd of deze woning binnen de financiële mogelijkheden ligt? Onze hypotheekadviseur maakt graag tijd voor een vrijblijvende check.



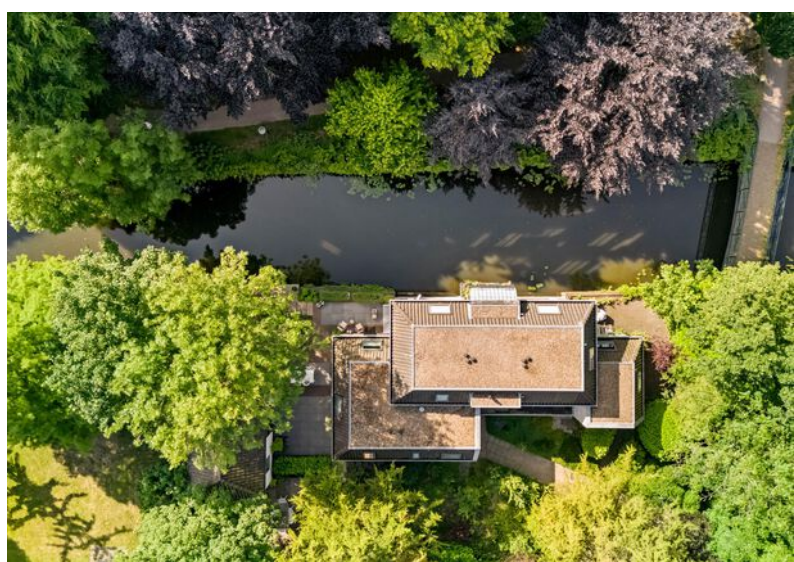




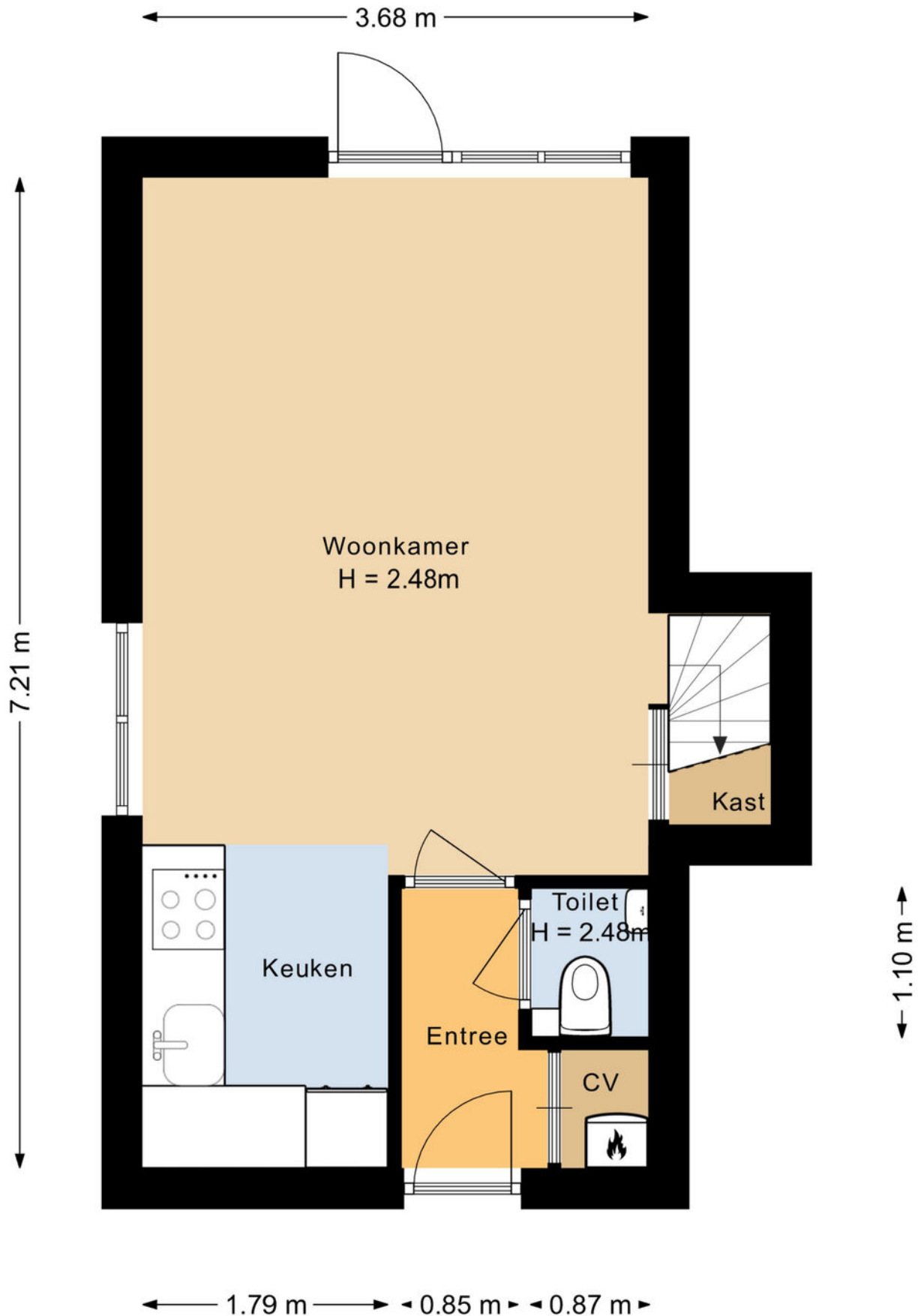




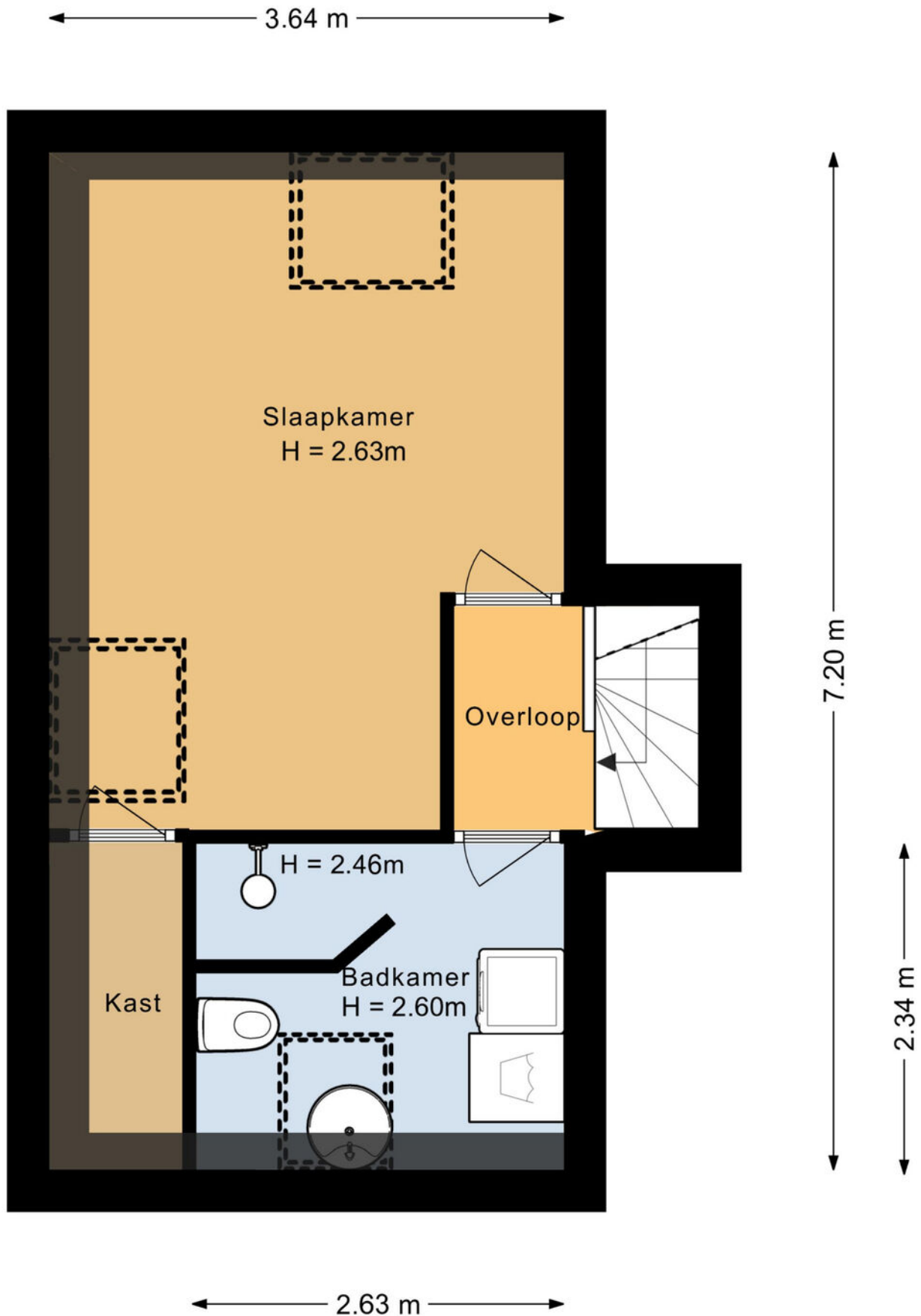




plattegronden



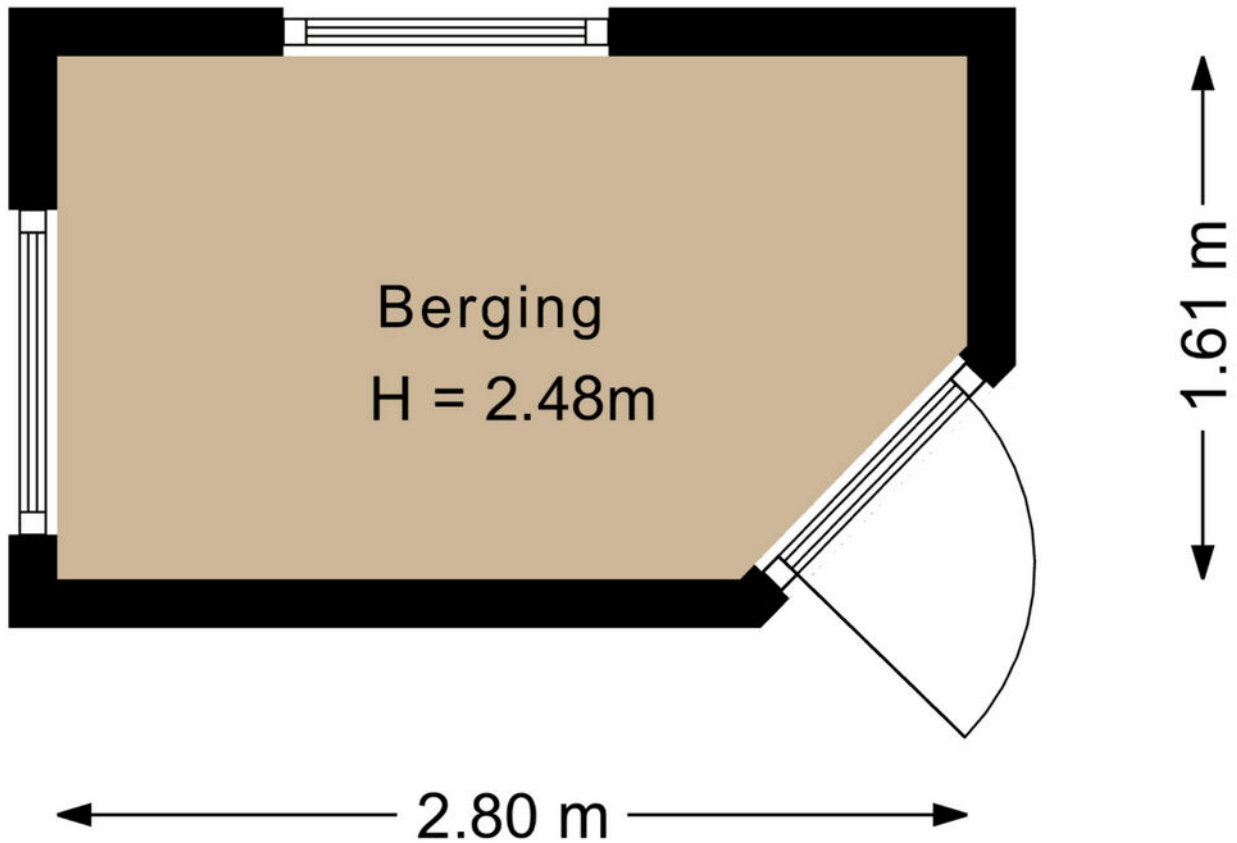
plattegronden



plattegronden



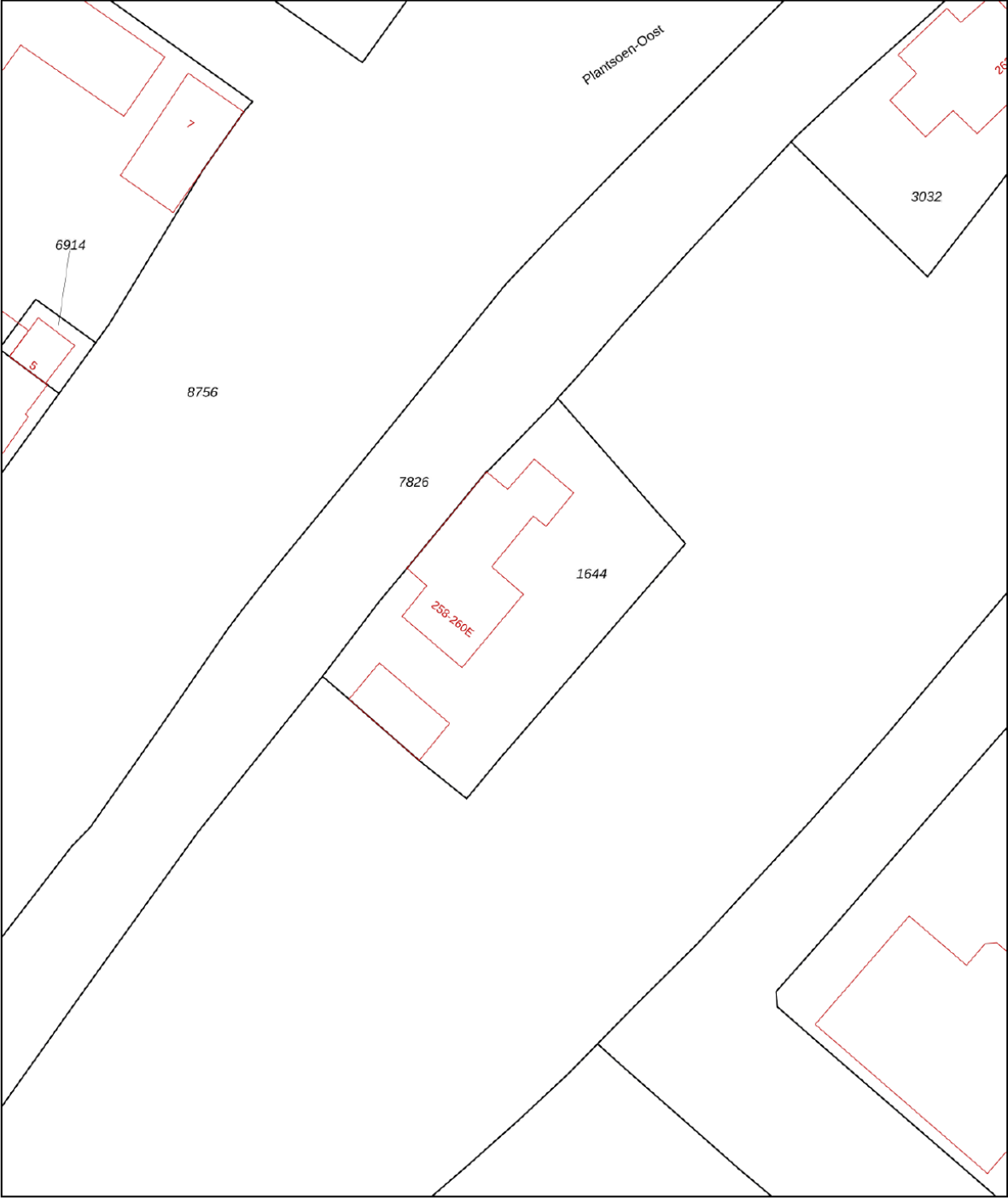
plattegronden



kadastrale kaart

Kadastrale kaart

Uw referentie: Stadsring 258



0 5 10 15 20 25m

12345
25

Deze kaart is noordgericht

Perceelnummer

Huisnummer

Vastgestelde kadastrale grens

Voorlopige kadastrale grens

Administratieve kadastrale grens

Bebouwing

Schaal 1: 500

Kadastrale gemeente Amersfoort

Sectie G

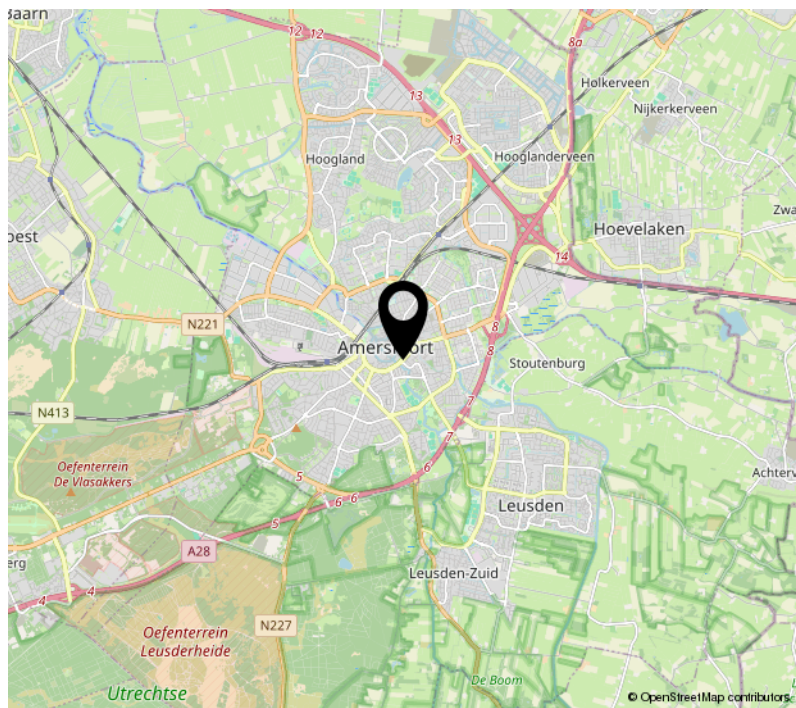
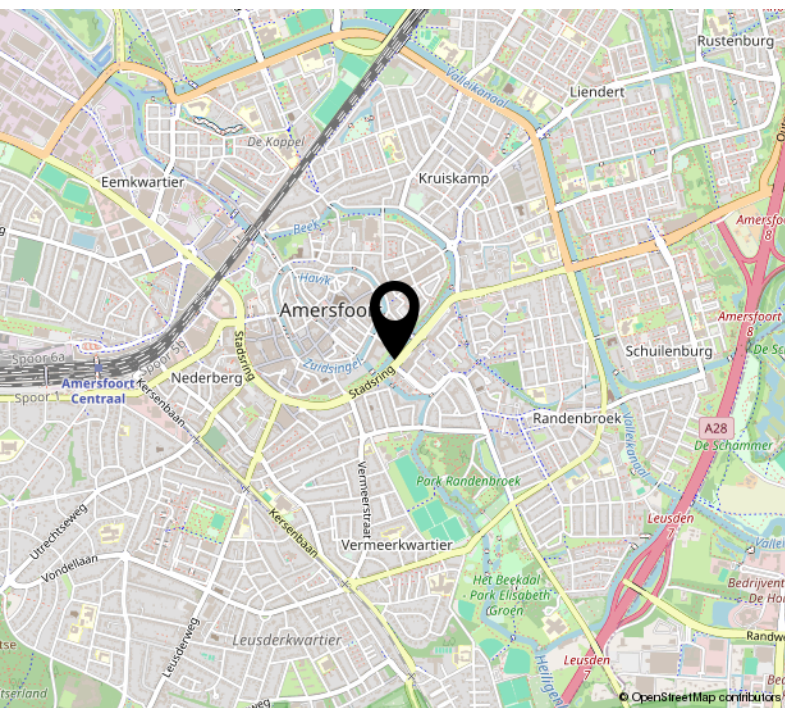
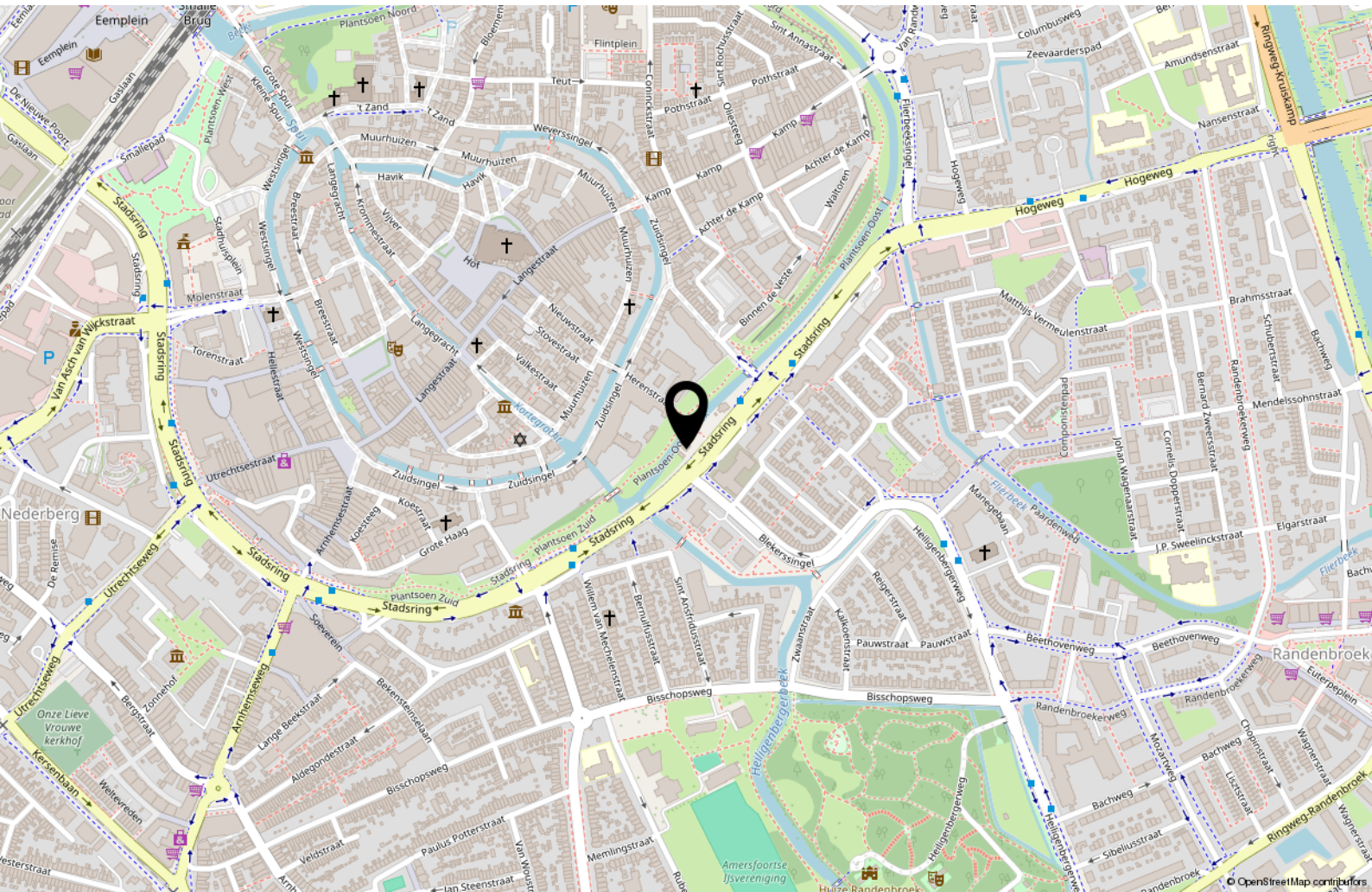
Perceel 1644

kadaster

Aan dit uittreksel kunnen geen betrouwbare maten worden ontleend.
De Dienst voor het kadaster en de openbare registers behoudt zich de intellectuele eigendomsrechten voor, waaronder het auteursrecht en het databankenrecht.

Voor een eensluitend uittreksel, geleverd op 12 juni 2025
De bewaarder van het kadaster en de openbare registers

Locatie op de kaart



Lijst van zaken

	Blijft achter	Gaat mee	Ter overname
Woning - Interieur			
Verlichting, te weten			
- opbouwspots/armaturen/lampen/dimmers	X		
- losse (hang)lampen		X	
(Losse)kasten, legplanken, te weten			
- Inbouwkast boven slaapkamer	X		
Raamdecoratie/zonwering binnen, te weten			
- gordijnrails			X
- Vouw gordijnen			X
Vloerdecoratie, te weten			
- laminaat	X		
- plavuizen	X		
- Pvc vloer beneden	X		
Woning - Keuken			
Keukenblok (met bovenkasten)	X		
Keuken (inbouw)apparatuur, te weten			
- kookplaat	X		
- (gas)fornuis	X		
- afzuigkap	X		
- combi-oven/combimagnetron	X		
- koelkast	X		
- vaatwasser	X		
- koffiezetapparaat		X	
Woning - Sanitair/sauna			
Toilet met de volgende toebehoren			
- toilet	X		
- toiletrolhouder		X	
- toiletborstel(houder)		X	
- fontein	X		
Badkamer met de volgende toebehoren			
- wastafel	X		

Lijst van zaken

	Blijft achter	Gaat mee	Ter overname
- wastafelmeubel	X		
- toilet	X		
- toiletrolhouder		X	
- toiletborstel(houder)		X	
Woning - Extérieur/installaties/veiligheid/energiebesparing			
Brievenbus	X		
(Voordeur)bel	X		
(Klok)thermostaat	X		
Screens	X		
Zonwering buiten	X		
Telefoonaansluiting/internetaansluiting	X		
Warmwatervoorziening, te weten			
- CV-installatie	X		
Tuin - Inrichting			
Tuinaanleg/bestrating	X		
Beplanting	X		
Toscaanse cipres en plantenbakken		X	
Tuin - Verlichting/installaties			
Buitenverlichting	X		
Tijd- of schemerschakelaar/bewegingsmelder	X		
Tuin - Overig			
Overige tuin, te weten			
- (sier)hek	X		
Overig - Contracten			
CV: Gaat mee			
Internet telefoon	Gaat mee		

over ons

Gefascineerd door Amersfoort en gepassioneerd over het makelaarsvak. Doe daar een flinke dosis mensenkennis bij en je hebt de drie ingrediënten waardoor wij het verschil voor u maken.

Beide zijn wij geboren en getogen in Amersfoort en kunnen doordoor wel zeggen dat wij de stad kennen als geen ander. Van noord tot zuid kennen wij de straten en weten wij dan ook precies waar we op moeten letten. De liefde voor bakstenen en architectuur is van vader op zoon overgegaan en heeft ervoor gezorgd dat wij samen inmiddels ruim 45 jaar ervaring hebben.

Onze expertise ligt in alle takken van de makelaardij. Zo ontzorgen wij onze klanten bij de aankoop, verkoop, verhuur en het beheer van alle soorten vastgoed.

Daarnaast kun je bij ons ook terecht voor een professioneel en gevalideerd taxatierapport.

Klanten kiezen voor ons vanwege creatieve adviezen en een resultaatgerichte samenwerking.

Bekijk de beoordelingen op Funda of onze website om te zien wat onze klanten nog meer van ons vinden.



interesse?



korte bergstraat 10, 3811 ML amersfoort
033 - 489 31 35
info@vanhellmakelaars.nl
vanhellmakelaars.nl

